

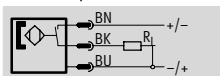
# Датчики положения SMEO-8E, для паза типа 8, герконовые

FESTO

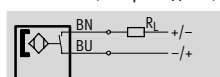
Технические данные

Функция

НО контакт, 3-проводной,  
со штекером



НО контакт, 2-проводной, с кабелем



- Магнитно-контактный способ измерения
- Термостойкий вариант



Конструкция	
Конструкция	Для T-паза
Тип монтажа	С помощью принадлежностей
Направление подключения	С боку
Воспроизводимость точки переключения <sup>1)</sup> [мм]	±0.1

1) Только для приводов с защитой от проворота

Технические данные – НО контакт, 3-проводной			
Электрический выход		Контактный, биполярный	
Электрическое присоединение		Штекер M8x1, 3-полюсный	Штекер M12x1, 3-полюсный
Диапазон рабочего напряжения	пост. ток [В DC]	12 ... 30	12 ... 30
Макс. выходной ток	пост. ток [мА]	500	
Макс. мощность переключения	пост. ток [Вт]	10	
Время включения	[мс]	≤0.5	
Время выключения	[мс]	0.03	
Защита от короткого замыкания		Нет	
Защита от смены полярности		Нет	
Класс защиты		IP65/IP67	
CE символ (заявление о соответствии)		В соответствии с директивой EU EMC	
Светодиод состояния		Желтый	
Вес продукта	[г]	10	10

Технические данные – НО контакт, 2-проводной			
Электрический выход		Контактный, биполярный <sup>1)</sup>	
Электрическое присоединение		Штекер M12x1, 2-полюсный	
Диапазон рабочего напряжения	пост. ток [В DC]	3 ... 250	
	перем. ток [В AC]	3 ... 230	
Макс. выходной ток	пост. ток [мА]	120	
	перем. ток [мА]	120	
Макс. мощность переключения	пост. ток [Вт]	10	
	перем. ток [Вт]	10	
Падение напряжения	[В]	3.9	
Время включения	[мс]	≤2	
Время выключения	[мс]	0.03	
Защита от короткого замыкания		Нет	
Защита от смены полярности		Нет	
Класс защиты		IP65/IP67	
CE символ (заявление о соответствии)		В соответствии с директивой EU EMC В соотв. с директивой EU о низком напряжении	
Светодиод состояния		Желтый	
Вес продукта	[г]	10	

1) Без функции светодиода

# Датчики положения SMEO-8E, для паза типа 8, герконовые

Технические данные

FESTO

Технические данные – НО контакт, термостойкий			
Электрический выход	Контактный, биполярный		
Электрическое присоединение	Кабель, 2-проводной		
Длина кабеля	[м]	2.5	
Диапазон рабочего напряжения	пост. ток [В DC]	0 ... 30	
Макс. выходной ток	пост. ток [мА]	500	
Макс. мощность переключения	пост. ток [Вт]	10	
Падение напряжения	[В]	–	
Время включения	[мс]	≤0.5	
Время выключения	[мс]	0.03	
Защита от короткого замыкания	Нет		
Защита от смены полярности	Нет		
Класс защиты	IP65/IP67		
СЕ символ (заявление о соответствии)	В соответствии с директивой EU EMC	Не включен	
	В соотв. с директивой EU о низком напряж.	Не включен	
Светодиод состояния	–		
Вес продукта	[г]	40	

Материалы	
Корпус	Полиуретан
Оплетка кабеля	Полиуретан

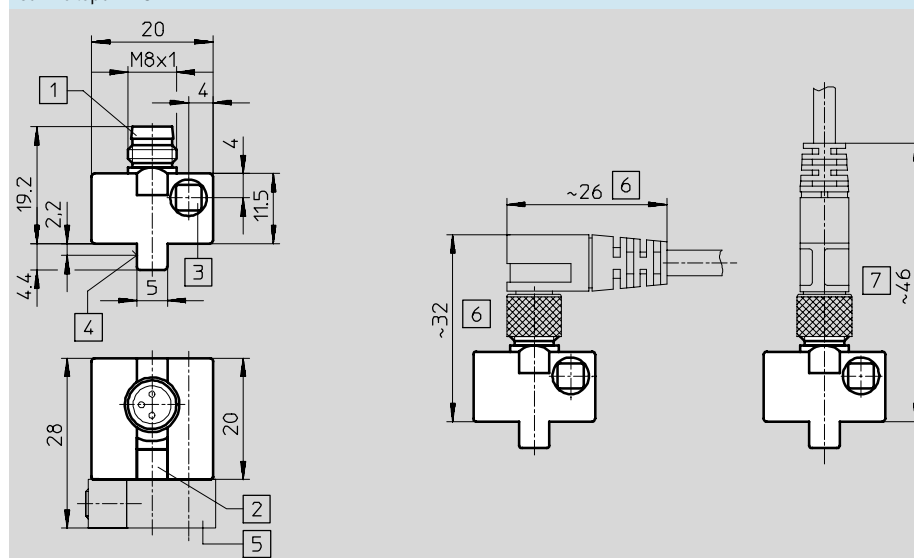
Условия рабочей и окружающей среды			
Электрическое присоединение	Кабель, термостойкий		Штекер
Монтаж кабеля	Фиксир.	Гибкий	–
Окружающая температура	[°C]	–20 ... +120	–20 ... +60
Класс защиты от коррозии CRC <sup>1)</sup>	4		4

1) Сопrotивление коррозии класс 4 по стандарту Festo 940 070  
 Элементы, требующие повышенной защиты от коррозии. Могут применяться в агрессивной среде, например в пищевой или химической промышленности. В данных применениях могут потребоваться специальные тесты на стойкость к среде.

## Размеры

Загрузки CAD данных → [www.festo.com/en/engineering](http://www.festo.com/en/engineering)

Со штекером M8x1



- 1 Штекер для розеток с кабелем SIM-M8...
- 2 Желтый светодиод
- 3 Монтажный винт
- 4 Теоретическая точка переключения
- 5 Монтажный набор SMB-8E
- 6 Пространство для розетки SIM-M8-3WD
- 7 Пространство для розетки SIM-M8-3GD

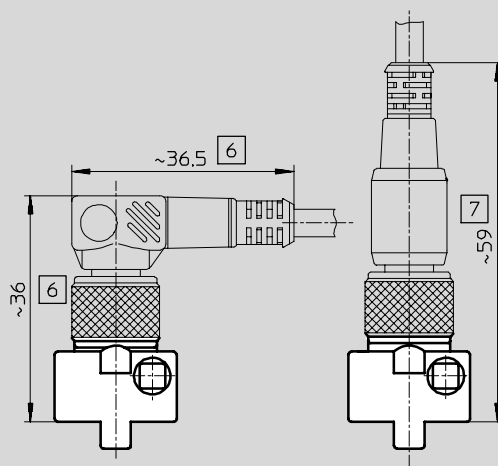
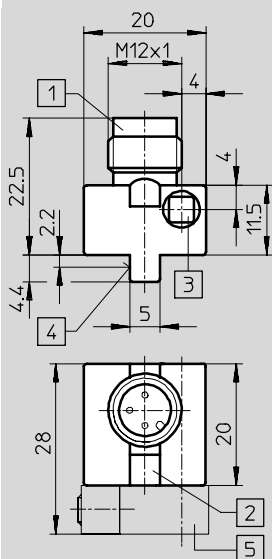
# Датчики положения SMEO-8E, для паза типа 8, герконовые

Технические данные

## Размеры

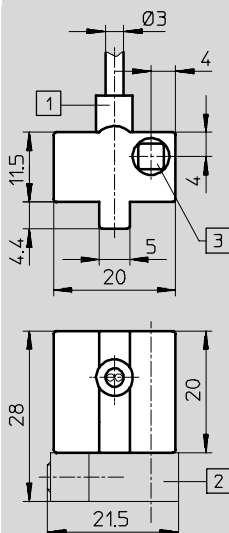
Загрузка CAD данных → [www.festo.com/en/engineering](http://www.festo.com/en/engineering)

Со штекером M12x1



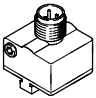
- 1 Штекер для розеток с кабелем SIM-M12-...
- 2 Желтый светодиод
- 3 Монтажный винт
- 4 Теоретическая точка переключения
- 5 Монтажный набор SMB-8E
- 6 Пространство для розетки SIM-M12-3WD
- 7 Пространство для розетки SIM-M12-3GD

## Термостойкий до 120 °C



- 1 Соединительный кабель
- 2 Монтажный набор SMB-8E
- 3 Монтажный винт

## Данные для заказа

	Электрическое присоединение		Длина кабеля [м]	Номер заказа	Тип
	Кабель	Штекер M8x1			
	НО контакт				
	Рабочее напряжение 0 ... 30 В AC/DC				
	–	3-полюсный	–	–	171 163 SMEO-8E-S-LED-24
	–	–	3-полюсный	–	171 164 SMEO-8E-M12-LED-24
	Термостойкий до 120 °C				
	2-проводной	–	–	2.5	171 158 SMEO-8E-K-S6
Рабочее напряжение 3 ... 250 В AC/DC					
–	–	2-полюсный	–	171 160 SMEO-8E-M12-LED-230	

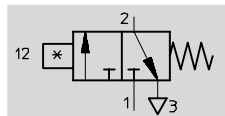
# Датчики положения SMPO-8E, для паза типа 8, пневматические

FESTO

Технические данные

Функция  
3/2-распределитель,  
нормально закрытый

- Пневматический датчик положения
- Магнитный способ измерения



Конструкция	
Конструкция	Для T-паза
Тип монтажа	С помощью принадлежностей
Направление подключения	С боку
Воспроизводимость точки переключения <sup>1)</sup> [mm]	±0.1
Светодиод состояния	Визуальный

1) Только для приводов с защитой от проворота

Технические данные	
Функция переключающего элемента	3/2-распределитель, нормально закрытый
Рабочее вещество	Сжатый воздух, фильтрованный, без масла, степень фильтрации 40 мкм
Диапазон рабочего давления [бар]	2 ... 8
Время включения [мс]	22
Время выключения [мс]	52
Пневматическое присоединение	Внутренняя резьба M5
Класс защиты	IP65
СЕ символ (заявление о соответствии)	Не включен
Вес продукта [г]	12

Материалы	
Корпус	Полиамид, алюминий

Условия рабочей и окружающей среды	
Окружающая температура [°C]	-15 ... +60
Класс защиты от коррозии CRC <sup>1)</sup>	2

1) Сопротивление коррозии класс 2 по стандарту Festo 940 070  
Элементы, требующие умеренной защиты от коррозии. Элементы с декоративным покрытием открытых поверхностей, которые контактируют с окружающей промышленной атмосферой, с охлаждающими или смазывающими жидкостями.

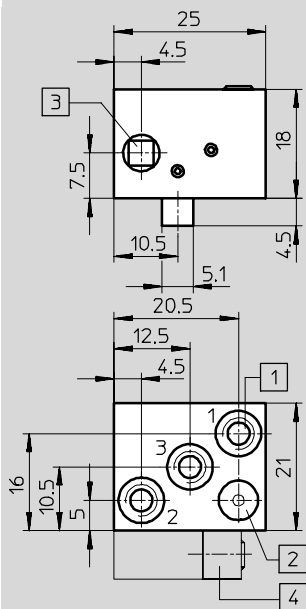
# Датчики положения SMPO-8E, для паза типа 8, пневматические

FESTO

Технические данные

## Размеры

Загрузка CAD данных → [www.festo.com/en/engineering](http://www.festo.com/en/engineering)

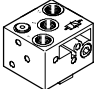


- 1 Присоединительная резьба M5
- 2 Пневматический индикатор
- 3 Монтажный винт
- 4 Монтажный набор SMB-8E

Принадлежности для приводов  
Датчики для цилиндров

10.2

## Данные для заказа

	Пневматическое присоединение	Номер заказа	Тип
	3/2-распределитель, нормально закрытый	178 563	SMPO-8E
	Внутренняя резьба M5		