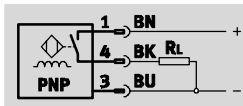


# Датчики приближения SIEN-...-PA, индуктивные

Технические данные

Функция<sup>1)</sup>



1) напр., НР контакт с PNP-выходом и кабелем

Напряжение  
10 ... 30 В DC

- Стандартная дистанция переключения
- Стойкие к коррозии
- Круглой формы



Основные характеристики				
Размер	M12x1		M18x1	M30x1,5
Конструкция				
Тип монтажа	Заподлицо или выступающий			
Номинальная дистанция переключения $S_n$	заподлицо [мм]	2,0	5,0	10,0
	выступающие [мм]	4,0	8,0	15,0
Гарантированная дистанция переключения $S_a$	заподлицо [мм]	1,62	4,05	8,1
	выступающие [мм]	3,24	6,48	12,15
Воспроизводимость точки переключения	заподлицо [мм]	0,04	0,1	0,2
	выступающие [мм]	0,08	0,16	0,3
Тип монтажа	Гайкой			
Момент затяжки [Нм]	1,0	2,0	5,0	
Индикация готовности	-			
Индикация состояния	Желтый светодиод			
Соответствуют	DIN EN 60947-5-2			
Электрические характеристики				
Тип переключения на выходе	PNP или NPN			
Функция переключающего элемента	Нормально разомкнутый контакт			
Электрическое присоединение	Кабель	3-проводной		
Длина кабеля [м]	2,5			
Диапазон рабочего напряжения [В DC]	10 ... 30			
Остаточная пульсация [%]	10			
Макс. частота переключения	заподлицо [Гц]	2 000	1 000	500
	выступающие [Гц]	2 000	1 000	500
Макс. выходной ток [мА]	200			
Падение напряжения [В]	≤1,8			
Холостой ток [мА]	≤15			
Защита от короткого замыкания	Да, пульсирующая			
Защита от смены полярности	Для всех присоединений			
Класс защиты по EN 60 529	IP67			
CE символ	89/336/EEC (EMC)			

## Датчики приближения SIEN-...-PA, индуктивные

Технические данные

Факторы снижения номинальной дистанции переключения $S_n$ (относительно тестовой пластины)			
Материал	M12x1	M18x1	M30x1,5
Монтаж заподлицо			
Сталь St 37	1,0		
Нерж. сталь St 18/8	0,6 ... 1,0		
Латунь	0,35 ... 0,5		
Алюминий	0,35 ... 0,5		
Медь	0,25 ... 0,45		
Монтаж выступающий			
Сталь St 37	1,0		
Нерж. сталь St 18/8	0,6 ... 1,0		
Латунь	0,35 ... 0,5		
Алюминий	0,35 ... 0,5		
Медь	0,25 ... 0,45		

Материалы			
Размер	M12x1	M18x1	M30x1,5
Корпус	Полиамид, усиленный		
Оплетка кабеля	Поливинилхлорид		
Примечания по материалам	Не содержат меди, тефлона и кремния		

Условия рабочей и окружающей среды			
Размер	M12x1	M18x1	M30x1,5
Окружающая температура [°C]	-25 ... +70		
Окружающая температура при гибкой установке кабеля [°C]	0 ... +70		
Класс стойкости к коррозии CRC <sup>1)</sup>	4		

1) Устойчивость к коррозии класс 4 по стандарту Festo 940 070

Элементы, требующие повышенной защиты от коррозии. Элементы, подвергающиеся воздействию агрессивной среды, например, в пищевой или химической промышленности. При необходимости для конкретного применения нужно провести специальные испытания агрессивной средой.

Вес [г]			
Размер	M12x1	M18x1	M30x1,5
С кабелем	113	127	158

# Датчики приближения SIEN-...-PA, индуктивные

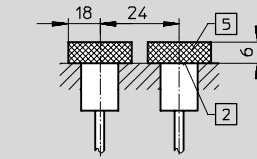
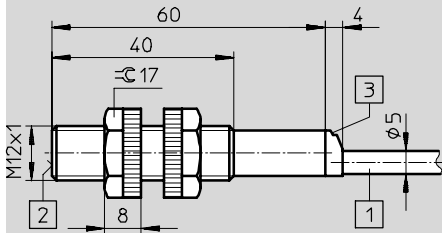
Технические данные

## Размеры - M12x1

Загрузка CAD данных → [www.festo.com/en/engineering](http://www.festo.com/en/engineering)

### Монтаж заподлицо

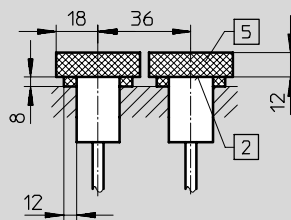
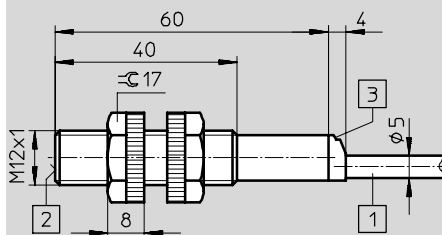
### Инструкции по монтажу



- 1 3-проводной кабель 2,5 м
- 2 Активная поверхность
- 3 Желтый светодиод
- 5 Свободная от металла зона

### Монтаж выступающий

### Инструкции по монтажу



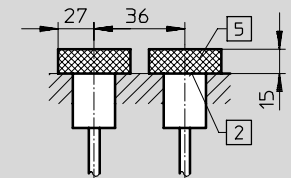
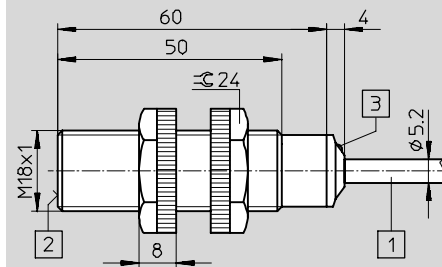
- 1 3-проводной кабель 2,5 м
- 2 Активная поверхность
- 3 Желтый светодиод
- 5 Свободная от металла зона

## Размеры - M18x1

Загрузка CAD данных → [www.festo.com/en/engineering](http://www.festo.com/en/engineering)

### Монтаж заподлицо

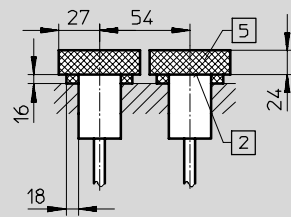
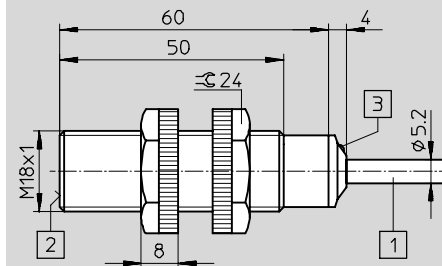
### Инструкции по монтажу



- 1 3-проводной кабель 2,5 м
- 2 Активная поверхность
- 3 Желтый светодиод
- 5 Свободная от металла зона

### Монтаж выступающий

### Инструкции по монтажу



- 1 3-проводной кабель 2,5 м
- 2 Активная поверхность
- 3 Желтый светодиод
- 5 Свободная от металла зона

# Датчики приближения SIEN-...-PA, индуктивные

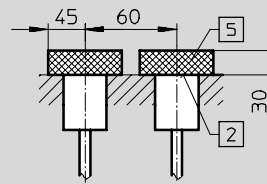
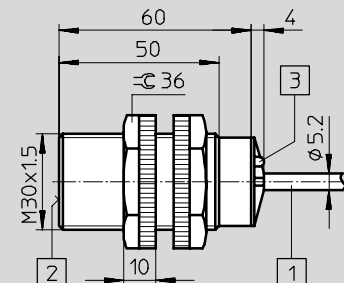
Технические данные

## Размеры - M30x1,5

Загрузка CAD данных → [www.festo.com/en/engineering](http://www.festo.com/en/engineering)

### Монтаж заподлицо

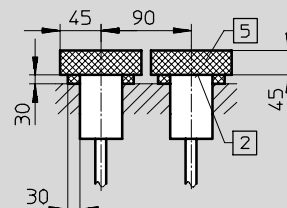
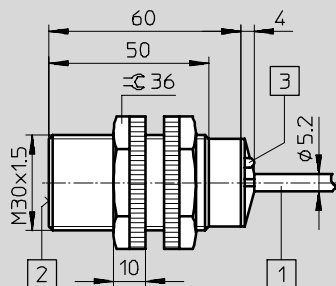
### Инструкции по монтажу



- 1 3-проводной кабель 2,5 м
- 2 Активная поверхность
- 3 Желтый светодиод
- 5 Свободная от металла зона

### Монтаж выступающий

### Инструкции по монтажу



- 1 3-проводной кабель 2,5 м
- 2 Активная поверхность
- 3 Желтый светодиод
- 5 Свободная от металла зона

## Данные для заказа – M12x1

Электрический выход	Присоединение		Длина кабеля [м]	Монтаж		Номер заказа	Тип
	Кабель	Штекер		Заподлицо	Выступающий		
НР контакт							
PNP	■	-	2,5	■	-	538 323	SIEN-M12B-PS-K-L-PA
	■	-	2,5	-	■	538 329	SIEN-M12NB-PS-K-L-PA
NPN	■	-	2,5	■	-	538 324	SIEN-M12B-NS-K-L-PA
	■	-	2,5	-	■	538 330	SIEN-M12NB-PS-K-L-PA

## Данные для заказа – M18x1

Электрический выход	Присоединение		Длина кабеля [м]	Монтаж		Номер заказа	Тип
	Кабель	Штекер		Заподлицо	Выступающий		
НР контакт							
PNP	■	-	2,5	■	-	538 325	SIEN-M18B-PS-K-L-PA
	■	-	2,5	-	■	538 331	SIEN-M18NB-PS-K-L-PA
NPN	■	-	2,5	■	-	538 326	SIEN-M18B-NS-K-L-PA
	■	-	2,5	-	■	538 332	SIEN-M18NB-PS-K-L-PA

## Данные для заказа – M30x1

Электрический выход	Присоединение		Длина кабеля [м]	Монтаж		Номер заказа	Тип
	Кабель	Штекер		Заподлицо	Выступающий		
НР контакт							
PNP	■	-	2,5	■	-	538 327	SIEN-M30B-PS-K-L-PA
	■	-	2,5	-	■	538 333	SIEN-M30NB-PS-K-L-PA
NPN	■	-	2,5	■	-	538 328	SIEN-M30B-NS-K-L-PA
	■	-	2,5	-	■	538 334	SIEN-M30NB-PS-K-L-PA