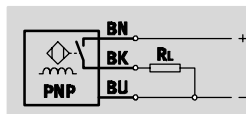


Датчики приближения SIEF-..., индуктивные

Технические данные

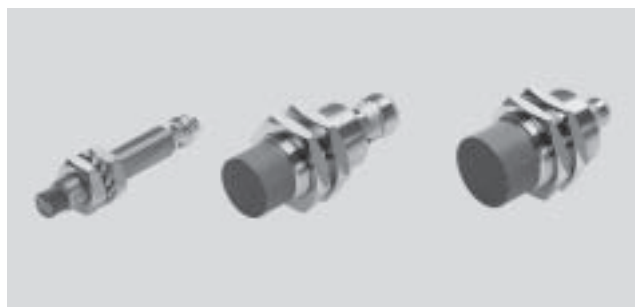
Функция¹⁾



1) напр., НР контакт с PNP-выходом и кабелем

~ Напряжение
10 ... 30 В DC

- Стандартная дистанция переключения
- Фактор редуцирования 1 для всех металлов
- Круглой формы



Основные характеристики				
Размер	M8x1	M12x1	M18x1	M30x1,5
Конструкция				
Тип монтажа	Выступающий	Частично выступающий		
Номинальная дистанция переключения S_n [мм]	4,0	8,0	12	20
Гарантированная дистанция переключения S_a [мм]	3,24	6,48	9,72	16,2
Точность повторения [мм]	0,08	0,16	0,24	0,4
Тип монтажа	Гайкой			
Момент затяжки [Нм]	10	10	25	90
Индикация готовности	-			
Индикация состояния	Желтый светодиод			
Соответствуют	DIN EN 60947-5-2			
Электрические характеристики				
Тип переключения на выходе	PNP или NPN			
Функция переключающего элемента	Нормально разомкнутый контакт			
Электрическое присоединение	Разъем	M8x1, 3-полюсный	M12x1, Fixcon, 3-полюсный	
	Кабель	3-проводной		
Длина кабеля [м]	2,5			
Диапазон рабочего напряжения [В DC]	10 ... 30			
Остаточная пульсация [%]	10			
Макс. частота переключения [Гц]	2000			1500
Макс. выходной ток [мА]	150	200		
Падение напряжения [В]	3,2			
Холостой ток [мА]	≤15			
Защита от короткого замыкания	Да, пульсирующая			
Защита от смены полярности	Для всех электрических присоединений			
Защита от влияния магнитных полей	От постоянных и переменных магнитных полей			
Класс защиты по EN 60 529	IP67			
CE символ	89/336/EEC (EMC)			

Факторы снижения номинальной дистанции переключения S_n (относительно тестовой пластины)				
Размер	M8x1	M12x1	M18x1	M30x1,5
Сталь St 37	1,0			
Нерж. сталь St 18/8	1,0			
Латунь	1,0			
Алюминий	1,0			
Медь	1,0			

Датчики приближения SIEF-..., индуктивные

Технические данные

Материалы				
Размер	M8x1	M12x1	M18x1	M30x1,5
Корпус	Нержавеющая сталь, полиамид	Хромированная латунь Полибутилен терефталат		
Оплетка кабеля	Полиуретан			
Примечание по материалам	Не содержат медь, тефлон и кремний			

Условия рабочей и окружающей среды				
Размер	M8x1	M12x1	M18x1	M30x1,5
Окружающая температура	[°C]	-30 ... +85		
Окружающая температура при гибкой установке кабеля	[°C]	0 ... +80		
Класс стойкости к коррозии CRC ¹⁾	4	2	2	2

1) Устойчивость к коррозии класс 2 по стандарту Festo 940 070

Элементы, требующие умеренную защиту от коррозии. Наружные поверхности, находящиеся в прямом контакте с нормальной производственной атмосферой или средами, такими как охлаждающие или смазывающие жидкости, имеют предварительное декоративное покрытие

Устойчивость к коррозии класс 4 по стандарту Festo 940 070

Элементы, требующие повышенной защиты от коррозии. Элементы, подвергающиеся воздействию агрессивной среды, например, в пищевой или химической промышленности. При необходимости для конкретного применения нужно провести специальные испытания агрессивной средой.

Вес [г]				
Размер	M8x1	M12x1	M18x1	M30x1,5
С кабелем	77	120	141	194
Со штекером	19	22	38	90

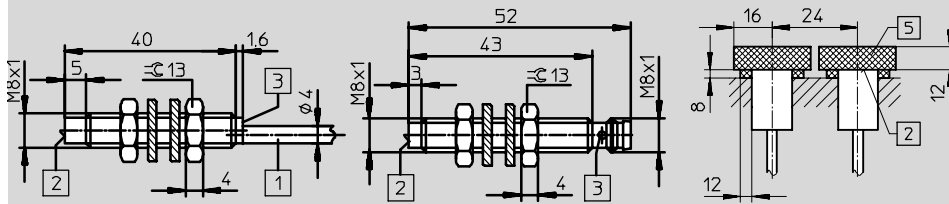
Размеры - M8x1

Загрузка CAD данных → www.festo.com/en/engineering

С кабелем

С разъемом

Инструкции по монтажу



- 1 3-проводной кабель
- 2 Активная поверхность
- 3 Желтый светодиод
- 5 Свободная от металла зона

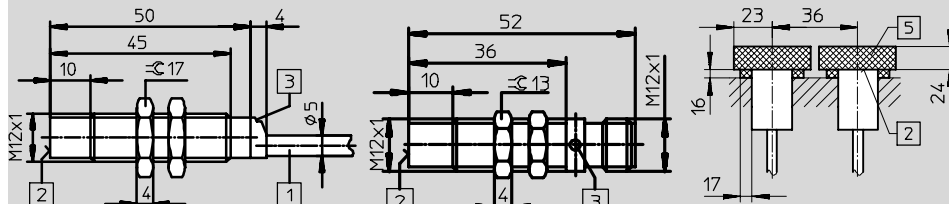
Размеры - M12x1

Загрузка CAD данных → www.festo.com/en/engineering

С кабелем

С разъемом

Инструкции по монтажу



- 1 3-проводной кабель
- 2 Активная поверхность
- 3 Желтый светодиод
- 5 Свободная от металла зона

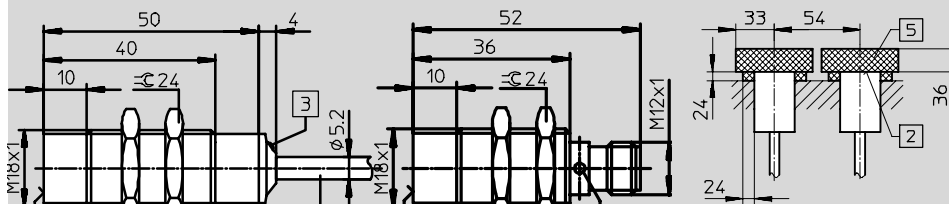
Размеры - M18x1

Загрузка CAD данных → www.festo.com/en/engineering

С кабелем

С разъемом

Инструкции по монтажу



- 1 3-проводной кабель
- 2 Активная поверхность
- 3 Желтый светодиод
- 5 Свободная от металла зона

Датчики приближения SIEF-..., индуктивные

Технические данные

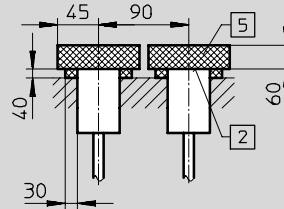
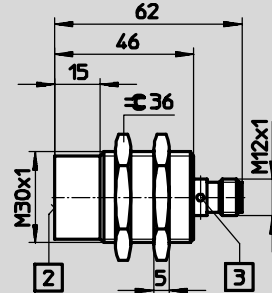
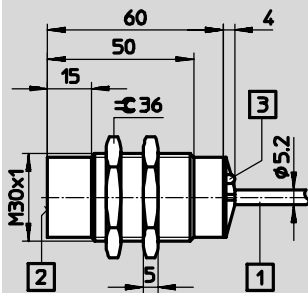
Размеры - M30x1,5

Загрузка CAD данных → www.festo.com/en/engineering

С кабелем

С разъемом

Инструкции по монтажу



- 1 3-проводной кабель
- 2 Активная поверхность
- 3 Желтый светодиод
- 5 Свободная от металла зона

Данные для заказа – M8x1

Электрический выход	Электрич. присоединение		Длина кабеля [м]	Монтаж		Номер заказа	Тип
	Кабель	Штекер M8x1		Заподлицо	Выступающий		
НР контакт							
PNP	3-проводной	–	2,5	–	■	538 308	SIEF-M8NB-PS-K-L
	–	3-полюсный	–	–	■	538 307	SIEF-M8NB-PS-S-L
NPN	3-проводной	–	2,5	–	■	538 310	SIEF-M8NB-NS-K-L
	–	3-полюсный	–	–	■	538 309	SIEF-M8NB-NS-S-L

Данные для заказа – M12x1

Электрический выход	Электрич. присоединение		Длина кабеля [м]	Монтаж		Номер заказа	Тип
	Кабель	Штекер M12x1		Заподлицо	Выступающий		
НР контакт							
PNP	3-проводной	–	2,5	–	■	538 312	SIEF-M12NB-PS-K-L
	–	3-полюсный	–	–	■	538 311	SIEF-M12NB-PS-S-L
NPN	3-проводной	–	2,5	–	■	538 314	SIEF-M12NB-NS-K-L
	–	3-полюсный	–	–	■	538 313	SIEF-M12NB-NS-S-L

Данные для заказа – M18x1

Электрический выход	Электрич. присоединение		Длина кабеля [м]	Монтаж		Номер заказа	Тип
	Кабель	Штекер M12x1		Заподлицо	Выступающий		
НР контакт							
PNP	3-проводной	–	2,5	–	■	538 316	SIEF-M18NB-PS-K-L
	–	3-полюсный	–	–	■	538 315	SIEF-M18NB-PS-S-L
NPN	3-проводной	–	2,5	–	■	538 318	SIEF-M18NB-NS-K-L
	–	3-полюсный	–	–	■	538 317	SIEF-M18NB-NS-S-L

Данные для заказа – M30x1,5

Электрический выход	Электрич. присоединение		Длина кабеля [м]	Монтаж		Номер заказа	Тип
	Кабель	Штекер M8x1		Заподлицо	Выступающий		
НР контакт							
PNP	3-проводной	–	2,5	–	■	538 320	SIEF-M30NB-PS-K-L
	–	3-полюсный	–	–	■	538 319	SIEF-M30NB-PS-S-L
NPN	3-проводной	–	2,5	–	■	538 322	SIEF-M30NB-NS-K-L
	–	3-полюсный	–	–	■	538 321	SIEF-M30NB-NS-S-L